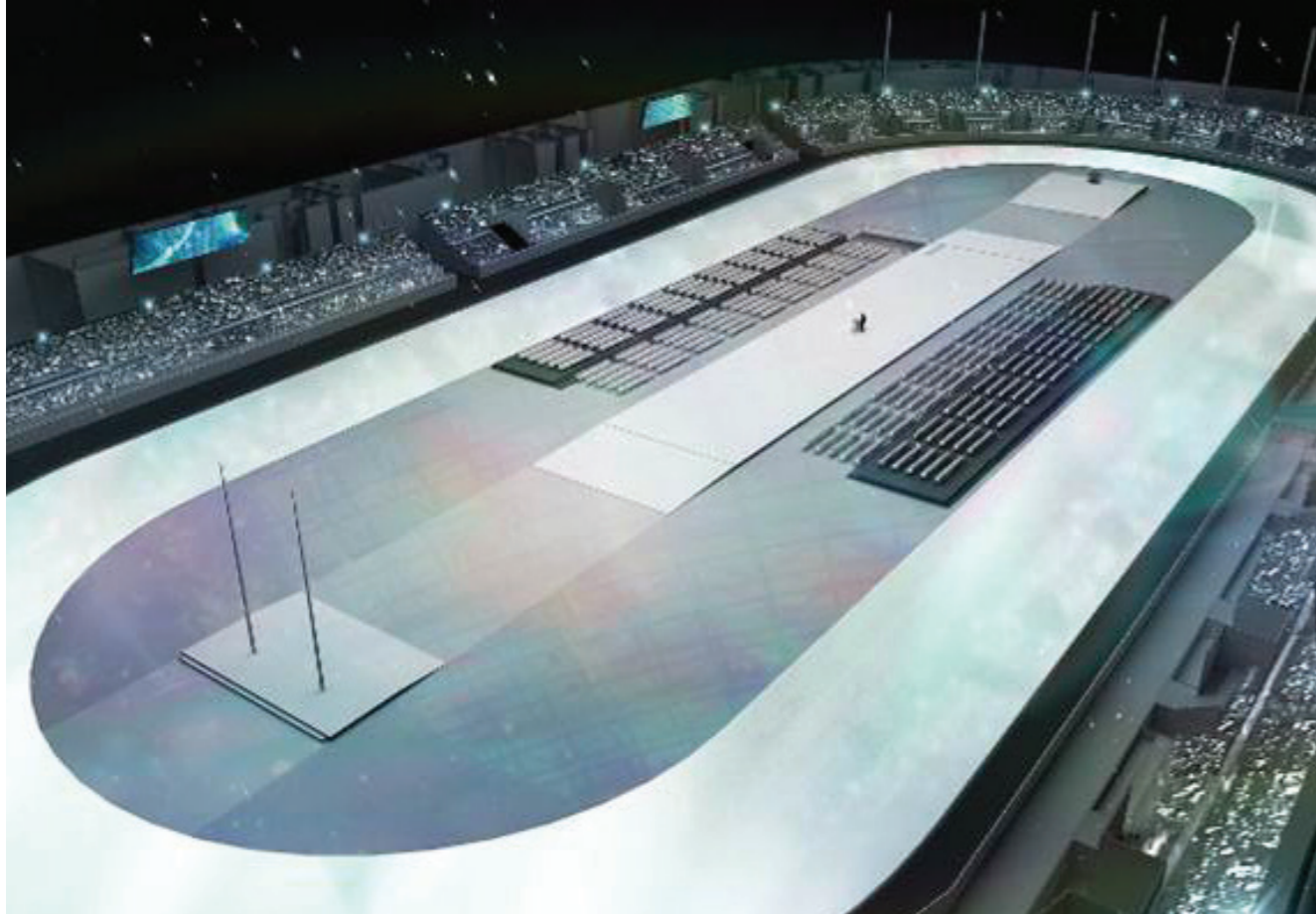


# 개 · 폐회식 안내



## 개회식

2024년 1월 19일 20:00 ~ 21:30

## 폐회식

2024년 2월 1일 20:00 ~ 20:45

# Let Us Shine

우리 빛나자!

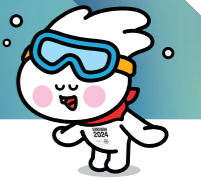
# Shine Again

다시 빛나자!

강원동계청소년올림픽에 모인 전 세계 청소년들은 나만의 꿈에 도전하며, 존재만으로도 빛나는 별이 됩니다. 수많은 별들이 하나로 빛나는 순간 이곳에서 새로운 전설이 탄생합니다.

참가자들은 다시 각자의 출발지로 돌아가 또 다른 꿈을 꾸입니다. 강원동계청소년올림픽을 통해 밝힌 찬란한 빛이 다시 반짝이며 서로의 내일을 응원합니다.

# 입장권 예매 안내



## 홈페이지(인터넷, 모바일)

- 한국어·영어 버전, 본인인증(이메일 인증만, 휴대폰 인증 없음), 만 14세 이상 가입 가능
- 회원가입 및 로그인(마이페이지에서 E-티켓 및 예매내역 확인, 티켓 취소 가능)
- 예매 완료 알림(구매완료 시 사용자에게 내국인, 외국인 동일하게 E-메일 발송), 예매한 종목 세션의 일정 변경 시 구매자에게 E-메일 발송
- 결제 수단 : 카드(Credit(신용), Debit(체크), 무통장 입금)
  - \*무통장 입금은 내국인만 가능

## 회원가입(내·외국인 동일)

- 내국인의 경우 거주지(시·도)입력, 외국인은 국적입력
- 일반 가입 시 가입자 기본정보 입력 및 이메일 인증 필요
- 단체 가입 시 단체 기본정보 입력, 이메일 인증, 기관계정 발급 신청 및 승인 필요
- 비회원 (콜센터 구매자): 정보 취약계층대상 발권 지원

## 판매처

- 2024 강원 동계청소년올림픽 입장권 홈페이지

<https://tickets.gangwon2024.org>

- 오프라인 : 강릉 경기장별 티켓판매소 운영

## 입장권 종류

- **지류티켓, E-티켓**(경기별 14일전 발행, QR제공)
  - \* 단체구매 : 지류티켓 배송(콜센터 접수) 또는 경기당일 현장 수령
- **세션별 구매(발행)** 일반(1인당 6매까지), 단체(인솔자 1인 기준 50매까지, 추가 가능)

## 입장권 할인

- **대한민국 국적자 한정(외국인 할인 없음)**
  - 본인 50% 할인 : 국가·독립 유공자, 5.18민주유공자, 특수임무수행자, 4~6급 장애인 복지카드 소지자, 경로자
  - 본인 및 보호자 1인까지 50% 할인 : 장애인(1~3급)
    - \* 휠체어석의 경우 일반 정가의 50% 할인 (휠체어석 본인 + 동반인 1인까지 할인 적용)
- **본인만 40% 할인** : 청소년(초·중·고 학생포함)
- **미취학아동** : 만 36개월 미만 무료 입장

## 콜센터 1588-7890

입장권 안내 및 단체예약 (티켓링크-운영, 연중 10:00~19:00)

입장권 콜센터 **1588-7890**

## 우천·폭설 등 경기 연기(취소)

입장권 예매자에게 경기일정 변경 내용을 SMS, E-메일 발송

구분	개회식	일반 경기
좌석등급 및 가격	<ul style="list-style-type: none"> <li>• 강릉(유료, 지정석)</li> <li>* A등급(10만원), B등급(8만원), C등급(3만원), 휠체어석 및 동반인(1.5만원)</li> <li>• 평창(무료, 자유석)</li> </ul>	<ul style="list-style-type: none"> <li>• <b>무료, 자유석</b></li> <li>- 평창, 횡성, 정선 : 온라인 발권만 진행, 현장 자유관람</li> <li>- 강릉 : 온라인 및 경기 당일 현장 발권 진행</li> </ul>
입장권 판매	<ul style="list-style-type: none"> <li>• 온라인 : 시작시 마감, 1일 전 취소</li> <li>• 오프라인 : 시작 2시간 전(일부 잔여석)</li> </ul>	<ul style="list-style-type: none"> <li>• 온라인 : 시작시 마감, 1일전 취소</li> </ul>
관람객 입장	<ul style="list-style-type: none"> <li>• 시작 2시간 전, 외출 및 재입장 불가</li> <li>• E-티켓 또는 지류티켓 스캔 후 입장</li> </ul>	<ul style="list-style-type: none"> <li>• 시작 1시간 전</li> <li>• 각 경기 예매 후 발권된 E-티켓 또는 지류 티켓 스캔 후 입장</li> </ul>

※ 폐회식 입장권 없음 / 횡성 하프파이프 경기(프리스타일, 스노보드) 제외하고 횡성·정선 경기는 개인 스키장비 착용해야 경기관람 가능